

Mieszkanie



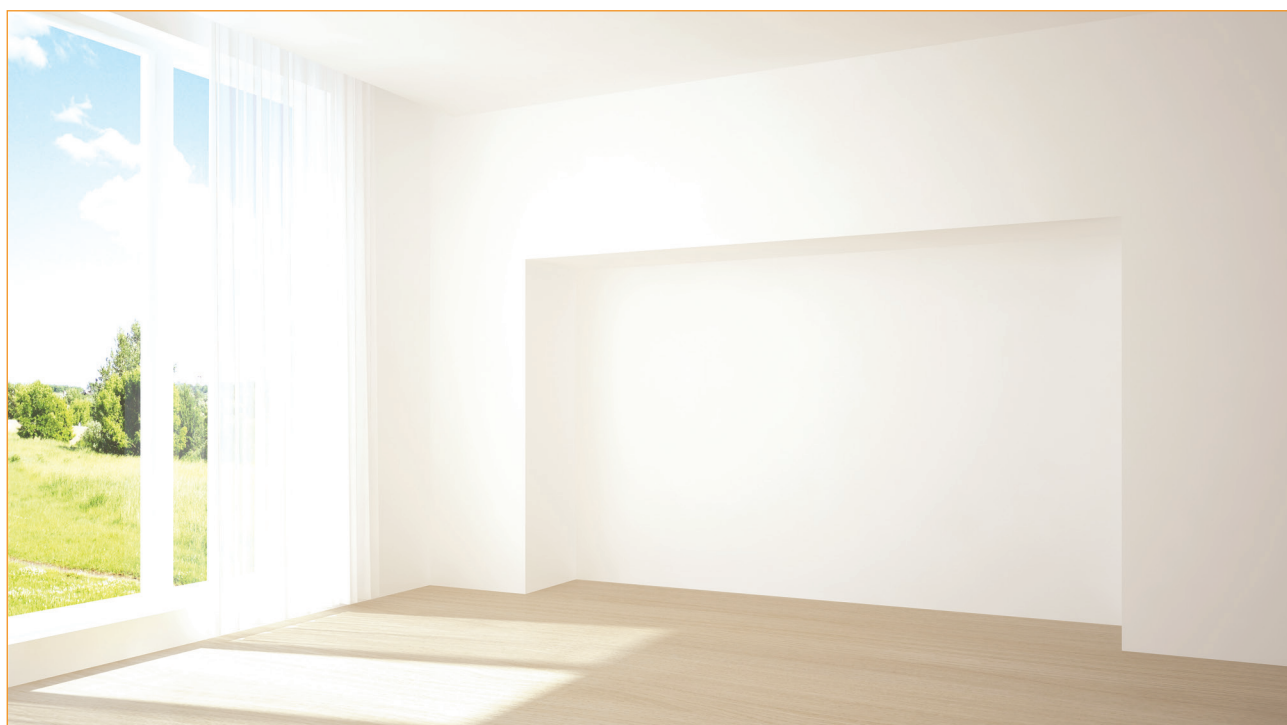
1. Ja mebluję mój pokój!



Ułóż!



Zabawa indywidualna



1. Ja mebluję mój pokój!

WPROWADZENIE:

U/D ćwiczą i utrwalają słownictwo związane z tematem: Mieszkanie.

KOMPETENCJE:

komunikacyjna, operacyjna (**P, K**)

MATERIAŁY:

papier, nożyczki, klej, kartka A3

PRZYGOTOWANIE:

Skopiuj lub wydrukuj kartę pracy i wytnij karty obrazkowe. Przygotuj zestaw kart obrazkowych dla **N**.

SŁOWNIK:

szafa, stół, krzesło, regał, taboret, łóżko, fotel, lampa, obraz

FORMY PRACY:

PL/PI

PRZEBIEG:

N omawia, jak należy wykonać ćwiczenie i wprowadza słownictwo. Każde **U/D** otrzymuje zestaw wyciętych obrazków oraz kartkę A3.


ETAP I: **N** nazywa kolejne elementy wyposażenia mieszkania, **U/D** powtarzają nazwy i pokazują właściwy obrazek ze swojego zestawu.

ETAP II: Zadaniem **U/D** jest umeblowanie pokoju na karcie pracy, tj. naklejenie obrazków poszczególnych elementów wyposażenia pokoju w wybranych przez siebie miejscach. Następnie **U/D** naklejają na kartce A3 wykonane ćwiczenie.

2. Dom

 Dopasuj!

 Zabawa indywidualna 



drzwi

skrzynka pocztowa

okno

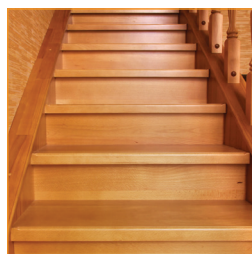
ogród

dach

komin

balkon

schody



2. Dom

WPROWADZENIE:

U/D ćwiczą i utrwalają słownictwo związane z tematem: Dom.

KOMPETENCJE:

komunikacyjna, operacyjna (**P, K**)

MATERIAŁY:

papier, nożyczki, klej, kartka A3

PRZYGOTOWANIE:

Skopiuj lub wydrukuj kartę pracy i wytnij karty obrazkowe.

Przygotuj zestaw kart obrazkowych dla **N**.

SŁOWNIK:

balkon, dom, schody, drzwi, ogród, okno, dach, komin, skrzynka pocztowa

FORMY PRACY:

PL/PI

PRZEBIEG:

N omawia, jak należy wykonać ćwiczenie i wprowadza słownictwo. Każde **U/D** otrzymuje zestaw wyciętych obrazków oraz kartkę A3.

N pokazuje i nazywa powoli kolejne obrazki, **U/D** powtarzają nazwy i mają za zadanie ułożyć obrazki na właściwym, podpisanym miejscu na karcie pracy. Następnie **U/D** nakleją obrazki w wybranym miejscu oraz gotowe ćwiczenie na kartce A3.



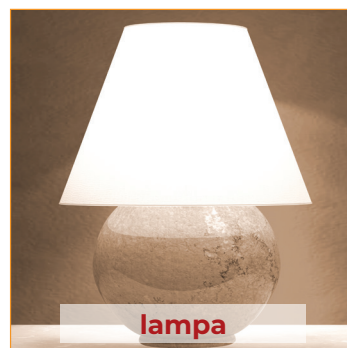
3. Gdzie jest krzesło?



Znajdź i powtórz!



Zabawa w grupie



3. Gdzie jest krzesło?

WPROWADZENIE:

U/D ćwiczą i utrwalają nazwy mebli.

KOMPETENCJE:

komunikacyjna, operacyjna (**P, K**)

MATERIAŁY:

papier, nożyczki, woreczek

PRZYGOTOWANIE:

Skopiuj lub wydrukuj kartę pracy dla każdego **U/D**. Przygotuj kartę pracy dla **N**, wycinaj obrazki.

*WSKAZÓWKA:

W przypadku wielokrotnego użycia należy przykleić kopie na stabilnej tekturze (lub kartonie), a następnie wyciąć karty. Można również laminować karty przed ich wycięciem.

SŁOWNIK:

stół, krzesło, lampa, łóżko, szafa, fotel, lustro, komoda, telewizor

FORMY PRACY:

PL/PG

PRZEBIEG:

N wprowadza słownictwo i omawia, jak należy wykonać ćwiczenie. **N** rozdaje kopie ćwiczenia **U/D**. **N** losuje obrazek z woreczka i podaje jego nazwę. **U/D** mają za zadanie odszukać na swojej karcie pracy wskazany obrazek. Kto pierwszy odnajdzie na swojej planszy obrazek i powtórzy jego nazwę, otrzymuje od **N** obrazek, który został wylosowany, i układa go w odpowiednim miejscu na swojej planszy. Wygrywa **U/D**, które jako pierwsze zakryje wszystkie obrazki na planszy.



4. To jest mój dom



Dopasuj!



Zabawa indywidualna



czerwony



zielony



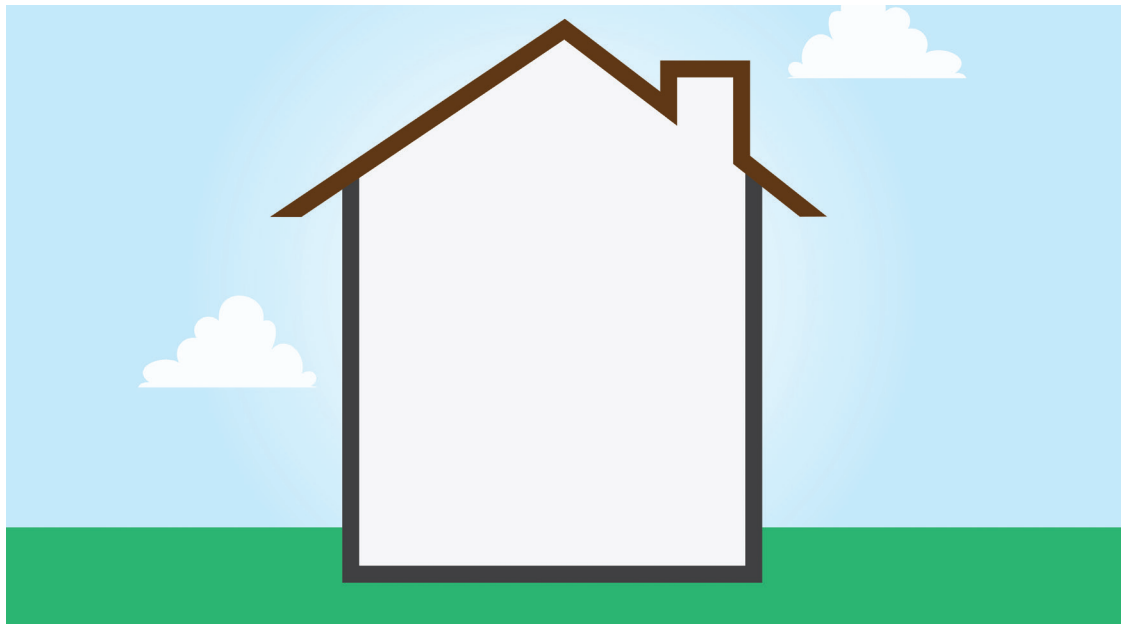
żółty



niebieski

po lewej
stronie

po prawej
stronie



garaż



drzewo



drzwi



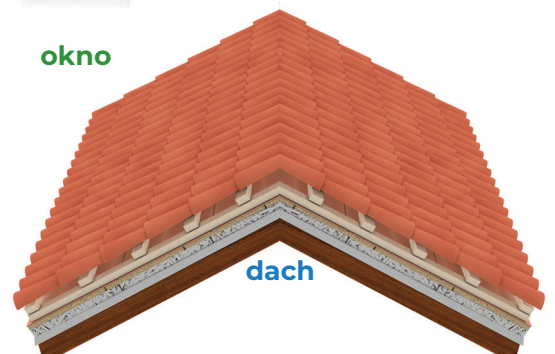
okno



plot



buda dla psa



dach



4. To jest mój dom

WPROWADZENIE:

U/D ćwiczą i utrwalają nazwy elementów domu, otoczenia domu, nazwy kolorów i określenia kierunków (po prawej stronie, po lewej stronie).

KOMPETENCJE:

komunikacyjna, operacyjna (**P, K**)

MATERIAŁY:

papier, kredki

PRZYGOTOWANIE:

Skopiuj lub wydrukuj kartę pracy dla każdego **U/D**. Na podstawie podanych opisów przygotuj zestaw obrazków dla **N**.

SŁOWNIK:

dom, okno, drzwi, dach, drzewo, płot, buda dla psa, garaż, czerwony, zielony, żółty, niebieski, po prawej stronie, po lewej stronie

FORMY PRACY:

PL/PI

PRZEBIEG:

N wprowadza słownictwo i omawia, jak należy wykonać ćwiczenie. **N** rozdaje kopie ćwiczenia **U/D**. Następnie **N** czyta opis domu, robiąc po każdym zdaniu krótką przerwę. Przykładowe opisy:

Mój dom jest żółty. Mój dom ma jedno okno. Mój dom ma drzwi. Drzwi są zielone. Mój dom ma dach. Dach jest czerwony. Po prawej stronie jest buda dla psa. Po lewej stronie jest drzewo.

Mój dom jest biały. Mój dom ma jedno okno. Mój dom ma drzwi. Drzwi są niebieskie. Mój dom ma zielony dach. Po prawej stronie jest drzewo. Po lewej stronie jest garaż.

Zadaniem **U/D** jest dorysowanie elementu domu z czytanego przez **N** opisu we właściwym kolorze. **N** sprawdza poprawność wykonania ćwiczenia. Następnie wybrani **U/D** mówią, co znajduje się na ich obrazkach.



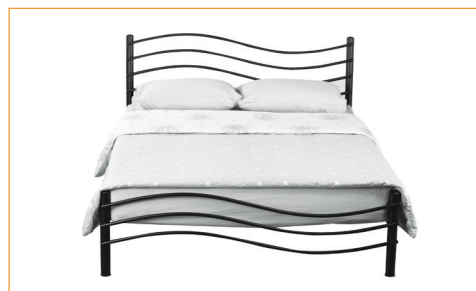
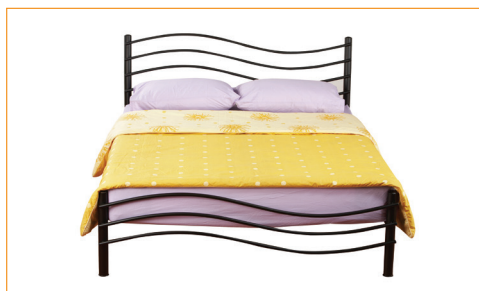
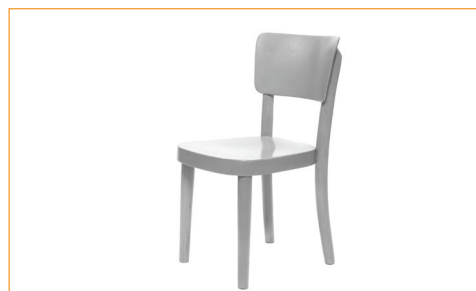
5. Stoły i krzesła



Dopasuj!



Zabawa w grupie



5. Stoły i krzesła

WPROWADZENIE:

U/D ćwiczą i utrwalają nazwy mebli.

KOMPETENCJE:

komunikacyjna, operacyjna (**P, K**)

MATERIAŁY:

papier, nożyczki

PRZYGOTOWANIE:

Skopiuj lub wydrukuj kartę pracy, wytnij obrazki.

*WSKAZÓWKA:

W celu wielokrotnego użycia podklej karty grubym kartonem i zalaminuj.

SŁOWNIK:

stół, krzesło, szafa, łóżko

FORMY PRACY:

PL/PG

PRZEBIEG:

N wprowadza słownictwo i omawia, jak należy wykonać ćwiczenie.

U/D siedzą w kole. **N** pokazuje obrazki i nazywa poszczególne meble.

Zestaw kart składa się z podwójnych obrazków mebli. Następnie **N** układa wszystkie karty w środku tak, aby obrazki nie były widoczne.

U/D kolejno wybierają dwie karty, podając nazwy znajdujących się na nich mebli. Jeżeli **U/D** wylosuje parę i poda poprawną nazwę, zatrzymuje karty i zdobywa punkt. Jeżeli nie wylosuje pary lub poda niepoprawną nazwę, odkłada karty na miejsce. Zabawę wygrywa

U/D z największą liczbą punktów.



6. Gdzie jest miś?



Pokaż!



Zabawa w grupie





6. Gdzie jest miś?

WPROWADZENIE:

U/D ćwiczą i utrwalają nazwy mebli i przyimki miejsca.

KOMPETENCJE:

komunikacyjna, operacyjna (**P, K**)

MATERIAŁY:

papier, nożyczki, miś

PRZYGOTOWANIE:

Skopiuj lub wydrukuj kartę pracy dla **N**, wytnij obrazki.

*WSKAZÓWKA:

W przypadku wielokrotnego użycia należy przykleić kopie na stabilnej tekturze (lub kartonie), a następnie wyciąć karty. Można również laminować karty przed ich wycięciem.

SŁOWNIK:

stół, krzesło, lampa, łóżko, fotel, sofa, nad, pod, za, przed

FORMY PRACY:

PL/PG

PRZEBIEG:

N wprowadza słownictwo i omawia, jak należy wykonać ćwiczenie.

U/D siedzą w kole.

ETAP I: **N** pokazuje i nazywa poszczególne elementy wyposażenia mieszkania. Następnie układa karty w środku koła. Zadaniem **U/D** jest kolejno losowanie kart obrazkowych i podawanie nazw znajdujących się na nich mebli.

ETAP II: **N** pokazuje misia i obrazek np. przedstawiający stół. Następnie umieszcza misia pod obrazkiem ze stołem i mówi: *Miś jest pod stołem*. Zadaniem **U/D** jest powtórzenie po **N**, gdzie znajduje się miś i pokazanie gestem lokalizacji: nad – ręce skierowane ku górze, za – ręce skierowane do tyłu, pod – ręce skierowane w dół, przed – ręce skierowane do przodu. **N** nazywa kolejne obrazki i lokalizację misia (np. *miś jest nad łóżkiem, miś jest za krzesłem, miś jest przed fotelem*).

ETAP III: **N** pokazuje obrazek np. łóżka i umieszcza misia w miejscach określonych przez kolejne przyimki, np. pod łóżkiem. Zadaniem **U/D** jest podanie właściwego przyimka i pokazanie gestem właściwej lokalizacji misia.



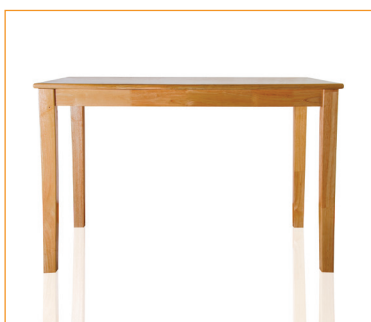
7. Jaki kolor ma dywan?



Dopasuj!



Praca w grupie 



stół



sofa



fotel



regał



krzesło



biurko



dywan



łóżko

czerwony

żółty

niebieski

zielony

czarny

brązowy

fioletowy

różowy





7. Jaki kolor ma dywan?

WPROWADZENIE:

U/D ćwiczą i utrwalają nazwy mebli i nazwy kolorów.

KOMPETENCJE:

komunikacyjna, operacyjna (**P, K**)

MATERIAŁY:

papier, nożyczki

PRZYGOTOWANIE:

Skopiuj lub wydrukuj kartę pracy dla każdej grupy.

*WSKAZÓWKA:

W przypadku wielokrotnego użycia należy przykleić kopie na stabilnej tekturze (lub kartonie), a następnie wyciąć karty. Można również laminować karty przed ich wycięciem.

SŁOWNIK:

stół, sofa, fotel, regał, krzesło, biurko, dywan, łóżko, czarny, brązowy, zielony, czerwony, niebieski, fioletowy, różowy, żółty

FORMY PRACY:

PL/PG

PRZEBIEG:

N wprowadza słownictwo i omawia, jak należy wykonać ćwiczenie.

N dzieli **U/D** na grupy. **N** rozdaje zestawy wymieszanych kart **U/D**.

ETAP I: **U/D** układają obrazki na ławce w taki sposób, aby nie były one widoczne. Zadaniem **U/D** jest odnalezienie wszystkich pasujących par, tj. obrazków i ich nazw. Wybrany **U/D** z grupy prezentuje wykonane ćwiczenie. Wygrywa ta grupa, która udzieli najwięcej prawidłowych odpowiedzi.

ETAP II: **N** zadaje wybranym **U/D** pytania, dotyczące kolorów mebli na obrazkach np.: *Jaki kolor ma dywan?* Zadaniem **U/D** jest udzielenie poprawnych odpowiedzi.



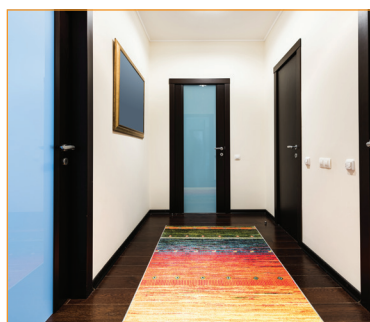
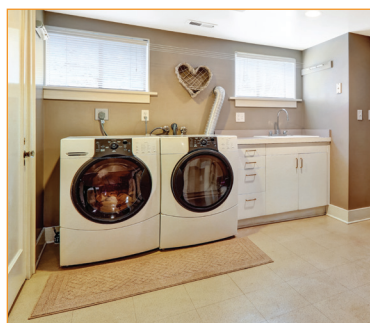
8. Nasze mieszkanie



Dopasuj!



Praca indywidualna



kuchnia

jadalnia

pokój dzienny

łazienka



korytarz

sypialnia

pralnia



8. Nasze mieszkanie

WPROWADZENIE:

U/D ćwiczą i utrwalają nazwy pomieszczeń w mieszkaniu.

KOMPETENCJE:

komunikacyjna, operacyjna (**P, K**)

MATERIAŁY:

papier, nożyczki, klej

PRZYGOTOWANIE:

Skopiuj lub wydrukuj kartę pracy dla każdego **U/D**.

SŁOWNIK:

kuchnia, jadalnia, pokój dzienny, łazienka, korytarz, sypialnia, pralnia

FORMY PRACY:

PL/PI

PRZEBIEG:

N wprowadza słownictwo i omawia, jak należy wykonać ćwiczenie.

N rozdaje **U/D** zestawy wyciętych kart obrazkowych i nieuporządkowane nazwy pomieszczeń.

ETAP I: **U/D** mają za zadanie dopasować nazwę pomieszczenia do odpowiedniego obrazka. Następnie **U/D** przyklejają na kartce A4 w wybranych miejscach obrazki poszczególnych pomieszczeń i dopasowują do nich odpowiednie nazwy, tworząc własne mieszkania.

ETAP II: **U/D** kolejno prezentują swoje mieszkania, nazywając wszystkie znajdujące się na kartce pomieszczenia.



9. Co robisz w kuchni?



Znajdź pary!



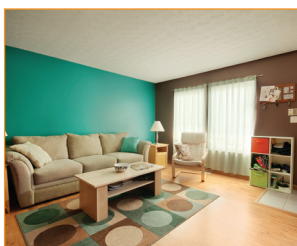
Praca w parach



kuchnia



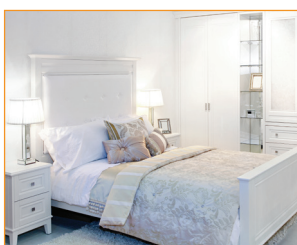
pokój



sypialnia



łazienka



jadalnia



(Ja) gotuję.



(Ja) oglądam telewizję.



(Ja) śpię.



(Ja) myję się.



(Ja) jem.





9. Co robisz w kuchni?

WPROWADZENIE:

U/D ćwiczą i utrwalają nazwy pomieszczeń w mieszkaniu i nazwy związanych z nimi codziennych czynności.

KOMPETENCJE:

komunikacyjna, operacyjna (**P, K**)

MATERIAŁY:

papier, nożyczki, klej

PRZYGOTOWANIE:

Skopiuj lub wydrukuj kartę pracy dla każdej pary.

SŁOWNIK:

kuchnia, pokój, sypialnia, łazienka, jadalnia
(ja) gotuję, (ja) oglądam telewizję, (ja) śpię, (ja) kąpię się, (ja) jem

FORMY PRACY:

PL/PP

PRZEBIEG:

N wprowadza słownictwo i omawia, jak należy wykonać ćwiczenie.
N rozdaje zestawy kart **U/D**.

ETAP I: Zadaniem **U/D** jest odpowiednie dopasowanie obrazka danego pomieszczenia do obrazka związanej z nim czynności. Następnie **U/D** dopasowują nazwy pomieszczeń oraz nazwy czynności do obrazków.

ETAP II: **U/D** ćwiczą w parach nazwy pomieszczeń i nazwy czynności. Jeden **U/D** pokazuje obrazek, drugi **U/D** podaje właściwą nazwę. **U/D** wklejają uporządkowane obrazki oraz ich nazwy do zeszytu.

ETAP III: **N** zadaje kolejno pytania **U/D**: *Co robisz w kuchni (pokoju, sypialni, łazience)?* **U/D** udzielają odpowiedzi.



10. Co jest w pokoju?



Dopasuj!



Praca indywidualna



fotel

biurko

regał

krzesło

dywan



łóżko

kosz
na zabawki

lampa

zegar/zegary

komputer



10. Co jest w pokoju?

WPROWADZENIE:

U/D ćwiczą i utrwalają nazwy mebli i przedmiotów znajdujących się w pokoju.

KOMPETENCJE:

komunikacyjna, operacyjna (**P, K**)

MATERIAŁY:

papier, klej

PRZYGOTOWANIE:

Skopiuj lub wydrukuj kartę pracy dla każdego **U/D**.

SŁOWNIK:

fotel, biurko, regał, krzesło, dywan, kosz na zabawki, lampa, zegar/zegary, łóżko, komputer

FORMY PRACY:

PL/PI

PRZEBIEG:

N wprowadza słownictwo i omawia, jak należy wykonać ćwiczenie.
N rozdaje kopie ćwiczenia **U/D**. Zadaniem **U/D** jest połączenie nazwy z właściwym elementem obrazka. Następnie **U/D** wymieniają kolejno nazwy mebli i przedmiotów znajdujących się w pokoju i wklejają wykonane ćwiczenie do zeszytów.

11. Co jest na twoim biurku?



Narysuj i nazwij!



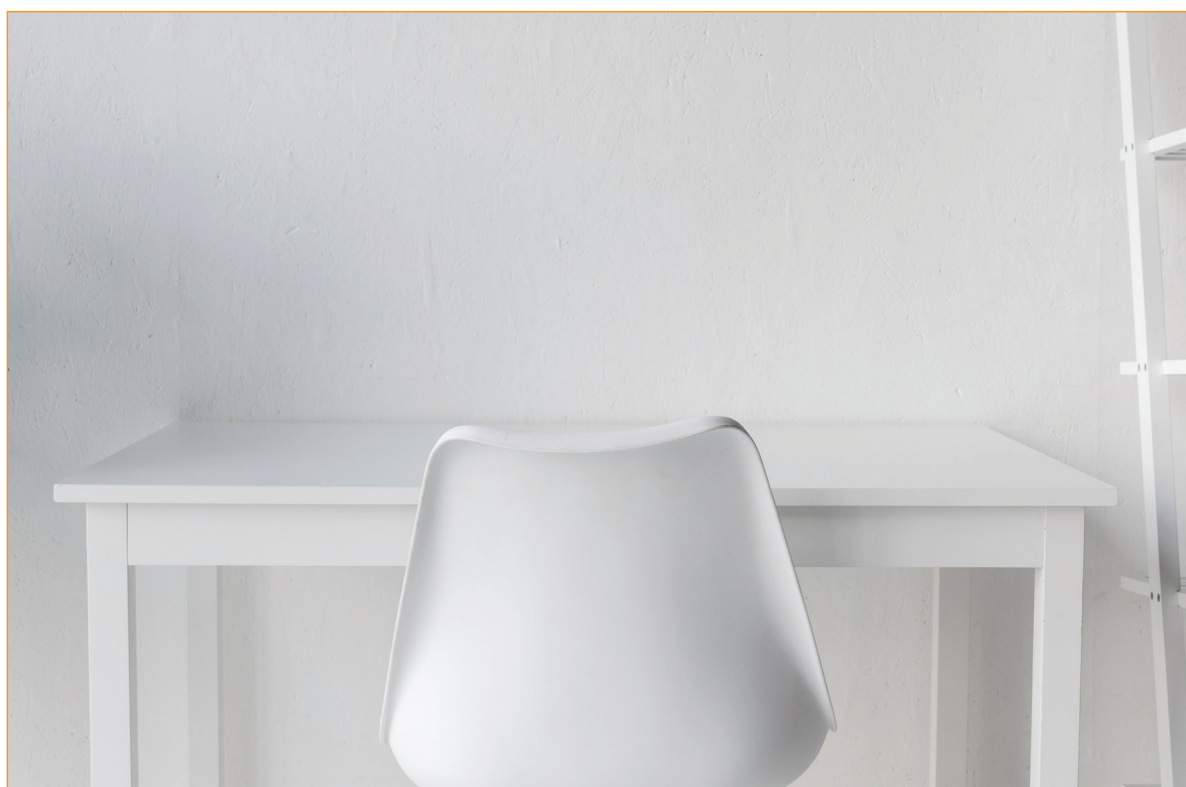
Praca indywidualna, praca w parach  / 

lampka

komputer

książka

zeszyt



długopis

ołówek

kredki

linijka

11. Co jest na twoim biurku?

WPROWADZENIE:

U/D ćwiczą i utrwalają nazwy wyposażenia pokoju i przyborów szkolnych.

KOMPETENCJE:

komunikacyjna, operacyjna (**P, K**)

MATERIAŁY:

papier, kredki

PRZYGOTOWANIE:

Skopiuj lub wydrukuj kartę pracy dla każdego **U/D**.

SŁOWNIK:

lampa, komputer, książka, zeszyt, długopis, ołówek, kredki, linijka

FORMY PRACY:

PL/PI/PP

PRZEBIEG:

N wprowadza słownictwo i omawia, jak należy wykonać ćwiczenie.

N rozdaje kopie ćwiczenia **U/D**.

ETAP I: **U/D** mają za zadanie narysować na biurku przedmioty, których nazwy znajdują się wokół konturu biurka i właściwie połączyć rysunki z ich nazwami. **N** sprawdza poprawność wykonania zadania.

ETAP II: **N** dzieli **U/D** na pary. Zadaniem **U/D** jest zadawanie w parach wzajemnie pytań: *Co znajduje się/jest na twoim biurku?* i udzielanie odpowiedzi.

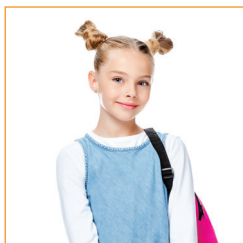
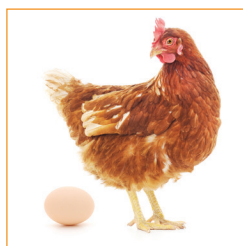
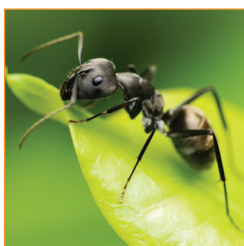
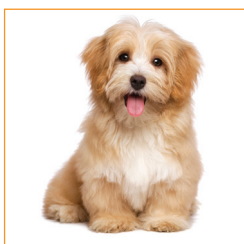
12. Gdzie oni mieszkają?



Przyporządkuj!



Praca indywidualna





12. Gdzie oni mieszkają?

WPROWADZENIE:

U/D ćwiczą i utrwalają nazwy osób, zwierząt i nazwy miejsc, w których mieszkają/żyją.

KOMPETENCJE:

komunikacyjna, operacyjna (**P, K**)

MATERIAŁY:

papier, nożyczki

PRZYGOTOWANIE:

Skopiuj lub wydrukuj kartę pracy dla każdego **U/D**.

*WSKAZÓWKA:

W przypadku wielokrotnego użycia należy przykleić kopie na stabilnej tekturze (lub kartonie), a następnie wyciąć karty. Można również laminować karty przed ich wycięciem.

SŁOWNIK:

dziewczynka, chłopiec, król, pies, wiewiórka, mysz, kura, koń, bocian, mrówka, pszczoła, dom, zamek, buda, dziupla, nora, kurnik, stajnia, gniazdo, mrowisko, ul

FORMY PRACY:

PL/PI

PRZEBIEG:

N wprowadza słownictwo i omawia, jak należy wykonać ćwiczenie.

N rozdaje zestawy kart obrazkowych **U/D**.

ETAP I: Zadaniem **U/D** jest przyporządkowanie poszczególnych osób i zwierząt do ich domów. **N** sprawdza poprawność wykonania zadania.

ETAP II: **N** prezentuje poszczególne domy i zadaje pytanie: *Kto mieszka w domu (zamku, stajni itd.)?* Wybrani **U/D** odpowiadają na pytania.

ETAP III: **N** wypowiada zdania zawierające błędne przyporządkowanie np. *Koń mieszka w ulu*. Zadaniem **U/D** jest podanie właściwego zdania.



20 min.



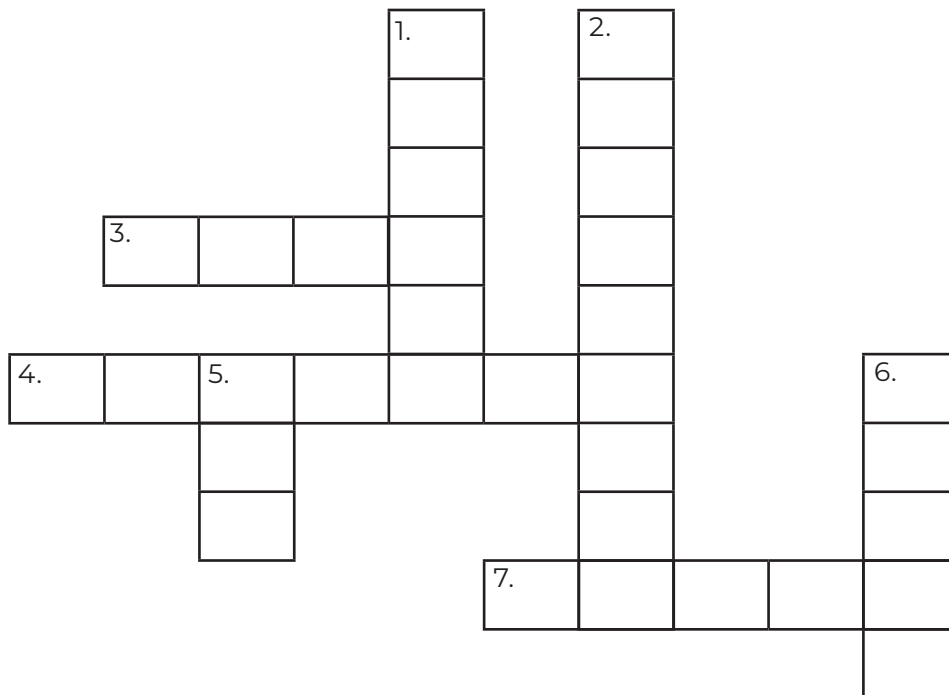
13. Krzyżówka



Rozwiąż krzyżówkę!



Praca w parach 





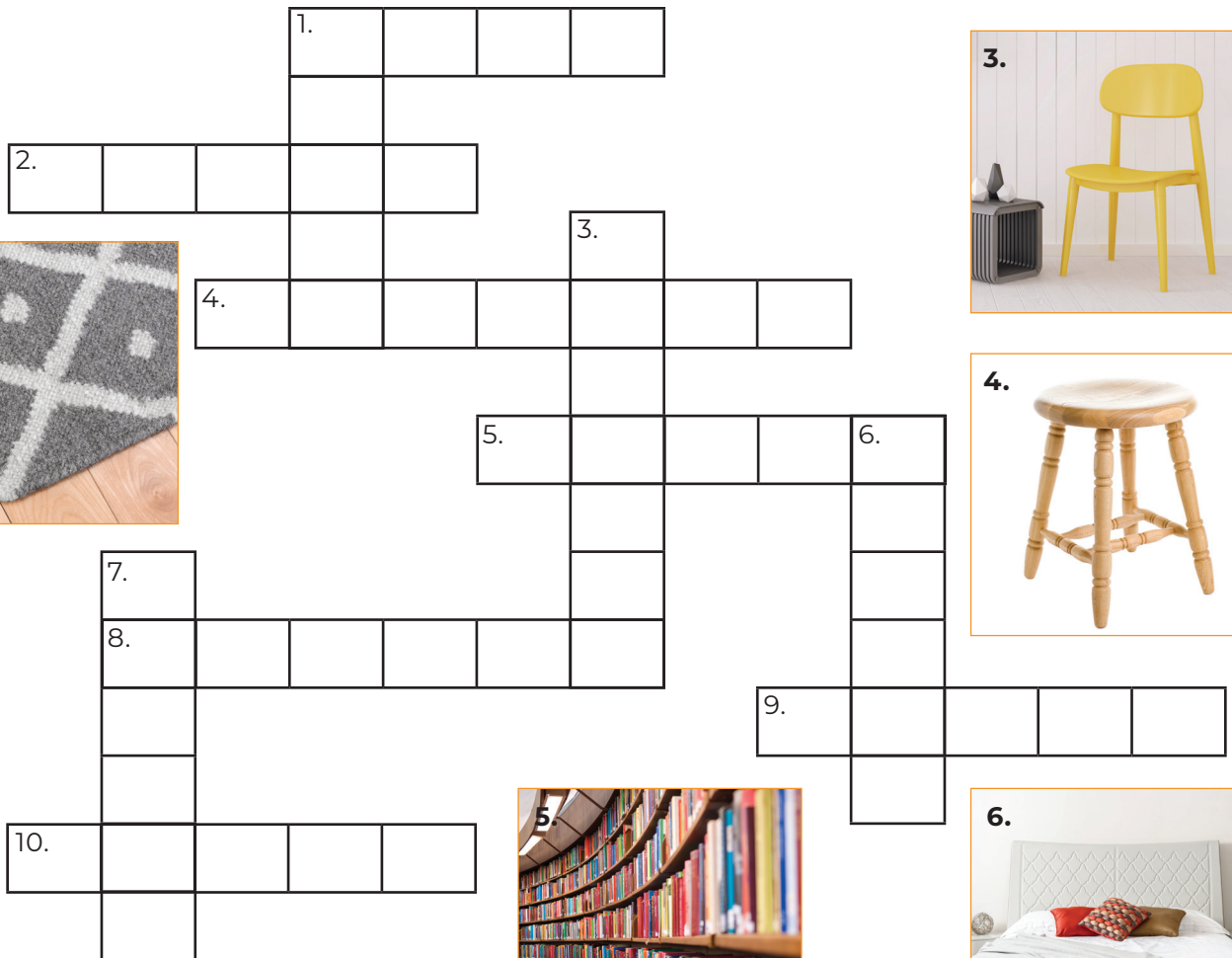
14. Krzyżówka



Rozwiąż krzyżówkę!



Praca w parach 👤





14. Krzyżówka

WPROWADZENIE:

U/D ćwiczą i utrwalają słownictwo związane z tematem: Mieszkanie.

KOMPETENCJE:

komunikacyjna, operacyjna (**P, K**)

MATERIAŁY:

papier, klej

PRZYGOTOWANIE:

Skopiuj lub wydrukuj kartę pracy dla każdego **U/D**.

SŁOWNICTWO:

szafa, stół, krzesło, regał, taboret, łóżko, fotel, lampa, obraz, dywan, biurko

FORMY PRACY:

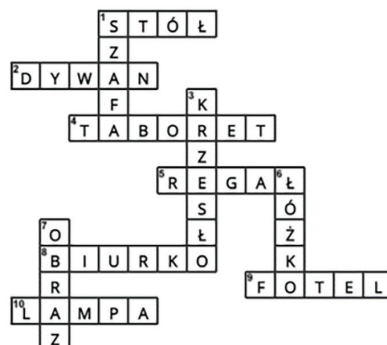
PL/PP

PRZEBIEG:


N omawia, jak należy wykonać ćwiczenie i wprowadza słownictwo. Każdy **U/D** otrzymuje kartę pracy.

ETAP I: **U/D** rozwiązują w parach krzyżówkę. **N** sprawdza poprawność wykonania ćwiczenia. Następnie **U/D** wklejają kartę pracy do zeszytów.

ETAP II: **N** prezentuje karty obrazkowe przedstawiające elementy wyposażenia mieszkania z krzyżówki. Zadaniem **U/D** jest podanie ich właściwej nazwy.



15. Sprzątamy mieszkanie

 Znajdź i zaznacz!

 Praca w parach 



G	E	I	E	U	I	D	H	N	T	A	A	U	F	Z	J	D	S	M
R	J	O	G	Z	D	H	J	L	J	E	Y	N	D	I	N	Y	H	I
B	I	S	O	L	E	W	N	O	B	A	W	N	J	Z	E	M	I	O
D	H	T	N	C	Z	K	J	G	T	W	N	L	A	R	P	P	Y	T
U	M	L	Z	I	G	B	A	Y	K	N	S	L	P	E	R	B	J	Ł
I	A	F	Y	T	A	C	U	K	C	K	Z	M	Y	W	A	R	K	A
O	L	F	D	Y	B	I	J	R	G	P	C	B	H	G	L	C	Z	P
Y	W	P	O	D	K	U	R	Z	A	C	Z	Z	D	Z	K	L	T	S
U	G	W	S	U	A	S	E	H	L	H	O	T	G	O	A	B	U	E
C	G	A	D	R	U	Y	P	C	S	N	T	R	F	B	N	A	K	H
R	C	H	S	E	F	S	B	P	Z	B	K	P	B	J	G	C	D	P
I	D	N	D	S	Z	U	F	E	L	K	A	C	S	N	P	B	L	F
Z	E	D	Z	U	M	D	R	E	E	H	U	H	Z	Z	P	R	J	O
W	U	Z	L	S	I	S	U	C	P	J	N	L	R	H	H	K	P	M
P	R	O	S	Z	E	K	E	O	N	E	N	W	S	W	W	N	T	K
C	W	R	T	A	G	U	E	S	W	S	J	Y	S	C	H	O	D	Y
J	O	H	F	R	U	D	P	S	M	K	I	L	F	T	P	T	F	M
Z	W	R	U	K	O	S	Z	D	M	N	S	K	G	S	E	D	O	O
U	G	A	A	A	O	T	O	N	Y	J	H	H	R	I	H	M	E	I





15. Sprzątamy mieszkanie

WPROWADZENIE:

U/D ćwiczą i utrwalają słownictwo związane z utrzymaniem czystości w domu.

KOMPETENCJE:

komunikacyjna, operacyjna (**P, K**)

MATERIAŁY:

papier, kredki, klej

PRZYGOTOWANIE:

Skopiuj lub wydrukuj kartę pracy dla każdego **U/D**.

SŁOWNICTWO:

odkurzacz, miotła, szczotka, szufelka, kosz, pralka, zmywarka, suszarka, proszek, gąbka

FORMY PRACY:

PL/PP

PRZEBIEG:

N omawia, jak należy wykonać ćwiczenie i wprowadza słownictwo. Każde **U/D** otrzymuje kartę pracy.

ETAP I: Zadaniem **U/D** jest odnalezienie i zaznaczenie kolorem wyrazów w tabeli. **N** sprawdza poprawność wykonania ćwiczenia. Następnie **U/D** wklejają kartę pracy do zeszytów.

ETAP II: **N** prezentuje kolejno karty obrazkowe przedstawiające przedmioty i urządzenia, których nazwy zostały użyte w ćwiczeniu. Zadaniem **U/D** jest podanie ich właściwej nazwy.



16. Co jest w pokoju Anny?



Przeczytaj i narysuj!



Praca w indywidualna



A: Hej, jestem Anna. Mam nowy pokój. Ściany w moim pokoju są zielone. **Przy** ścianie stoi sofa. Sofa jest szara. **Przed** sofą na środku leży dywan. Dywan jest kolorowy. **Na** dywanie stoi stolik. Stolik jest biały. Po lewej stronie sofy, w rogu pokoju stoi lampa. Lampa jest duża i czarna. Po prawej stronie sofy jest okno. **Pod** oknem stoi nowe biurko. Biurko jest duże i białe. **Obok** biurka stoi krzesło. Tam się uczę i rysuję. Bardzo lubię mój pokój.

B:





16. Co jest w pokoju Anny?

WPROWADZENIE:

U/D ćwiczą i utrwalają nazwy mebli, kolorów oraz przyimki miejsca.

KOMPETENCJE:

komunikacyjna, operacyjna (**P, K**)

MATERIAŁY:

papier, kredki

PRZYGOTOWANIE:

Skopiuj lub wydrukuj kartę pracy dla każdego **U/D**.

SŁOWNIK:

*pokój, ściana, sofa, dywan, stolik, lampa, okno, biurko, krzesło
w, przy, na, przed, pod, obok*

FORMY PRACY:

PL/PI

PRZEBIEG:

N wprowadza słownictwo i omawia, jak należy wykonać ćwiczenie.
N rozdaje kopie ćwiczenia **U/D**. **U/D** kolejno czytają na głos zdania z opisu pokoju Anny.

ETAP I: Zadaniem **U/D** jest narysowanie pokoju Anny zgodnie z opisem, tj. rozmieszczenie odpowiednio mebli i właściwie ich oznaczenie wskazanym kolorem. **N** sprawdza poprawność wykonania zadania. Wybrani **U/D** opowiadają co znajduje się na obrazku.

ETAP II: **U/D** tworzą samodzielnie krótki opis pokoju pokazanego w części B karty pracy.



17. Co jest na obrazku?



Uzupełnij!



Praca indywidualna



To jest mój pokój. Jest duży i jasny. Są w nim trzy duże
 Po prawej stronie stoi, która jest zielona. **Obok** sofy, po prawej
 stronie stoi, a po lewej stronie znajduje się z książkami.
Na nim mam również zieloną **Pod** stoi kosz
 z różnymi drobiazgami. **Przed** sofą znajduje się Po lewej stronie
 pokoju mam bardzo wygodny i mały, okrągły
 Mój bardzo mi się podoba! A co Ty sądzisz o moim pokoju?



regałem

regał

fotel

dywan

pokój

sofa

kwiat

okna

lampę

stolik



17. Co jest na obrazku?

WPROWADZENIE:

U/D ćwiczą i utrwalają nazwy mebli, przedmiotów znajdujących się w pokoju i przyimki miejsca.

KOMPETENCJE:

komunikacyjna, operacyjna (**P, K**)

MATERIAŁY:

papier

PRZYGOTOWANIE:

Skopiuj lub wydrukuj kartę pracy dla każdego **U/D**.

SŁOWNIK:

*okno, sofa, kwiat, regał, lampa, stolik, fotel, dywan, pokój
w, na, pod, przed*

FORMY PRACY:

PL/PI

PRZEBIEG:

N wprowadza słownictwo i omawia, jak należy wykonać ćwiczenie.

N rozdaje kopie ćwiczenia **U/D**. Zadaniem **U/D** jest uzupełnienie luk w tekście wyrazami z tabeli, aby powstał opis zamieszczonego obrazka. Wybrani **U/D** odczytują kolejne uzupełnione zdania tekstu.



18. Co tu nie pasuje?



Skreśl!



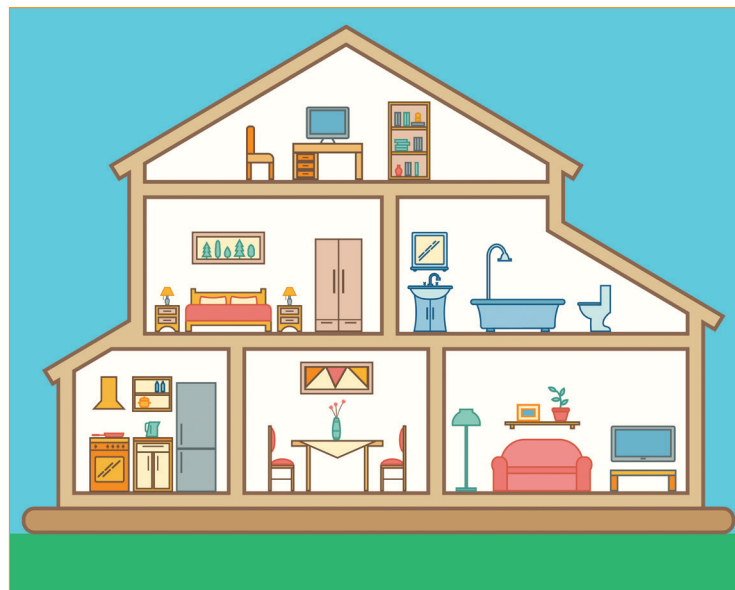
Praca indywidualna



przykład:

kuchnia	zmywarka, kuchenka, szafka kuchenna, fotel, zlew
----------------	--

pokój dzienny	kanapa, fotel, telewizor, pralka, dywan
kuchnia	lodówka, kuchenka, stół, krzesło, prysznic
sypialnia	łóżko, szafa, kuchenka, komoda, zegar
łazienka	wanna, prysznic, kanapa, pralka, lustro
pokój do pracy	biurko, krzesło, regał, zlew, komputer



18. Co tu nie pasuje?

WPROWADZENIE:

U/D ćwiczą i utrwalają słownictwo związane z tematem: Mieszkanie.

KOMPETENCJE:

komunikacyjna, operacyjna (**P, K**)

MATERIAŁY:

papier, klej

PRZYGOTOWANIE:

Skopiuj lub wydrukuj kartę pracy dla każdego **U/D**.

SŁOWNICTWO:

pokój dzienny, kuchnia, łazienka, sypialnia, kanapa, fotel, telewizor, pralka, dywan, lodówka, stół, krzesło, prysznic, łóżko, szafa, zmywarka, komoda, zegar, wanna, lustro, biurko, regał, zlew, komputer, pokój do pracy

FORMY PRACY:

PL/PI

PRZEBIEG:

N wprowadza słownictwo i omawia, jak należy wykonać ćwiczenie.

N rozdaje kopie ćwiczenia **U/D**. Zadaniem **U/D** jest wykreślenie ze zbiorów tych wyrazów, które nie pasują do właściwej kategorii.

N sprawdza poprawność wykonania zadania. **U/D** wklejają karty pracy do zeszytów.



19. Urządzam mieszkanie



Dopasuj!



Praca indywidualna



łóżko, lodówka, szafa, wanna, stół, komoda, lustro, regał



telewizor, dywan, kanapa, fotel, kuchenka, prysznic, krzesło, pralka

19. Urządzam mieszkanie

WPROWADZENIE:

U/D ćwiczą i utrwalają nazwy pomieszczeń, mebli i urządzeń.

KOMPETENCJE:

komunikacyjna, operacyjna (**P, K**)

MATERIAŁY:

papier

PRZYGOTOWANIE:

Skopiuj lub wydrukuj kartę pracy dla każdego **U/D**.

SŁOWNICTWO:

kuchnia, łazienka, sypialnia, pokój, łóżko, lodówka, szafa, wanna, fotel, komoda, lustro, pralka, telewizor, kanapa, dywan, stół, kuchenka, prysznic, krzesło, regał

FORMY PRACY:

PL/PI

PRZEBIEG:

N wprowadza słownictwo i omawia, jak należy wykonać ćwiczenie. **N** rozdaje kopie ćwiczenia **U/D**. Zadaniem **U/D** jest przyporządkowanie nazw mebli i urządzeń do nazw pomieszczeń, w których powinny się znajdować. **N** informuje **U/D**, że niektóre meble mogą pasować do różnych pomieszczeń i rozwiązania **U/D** mogą się od siebie różnić. Po wykonaniu zadania wskazane **U/D** wymieniają nazwy mebli i urządzeń przyporządkowanych do poszczególnych kategorii. **N** sprawdza poprawność wykonania zadania.



20. Czy szafa jest stara?

 Połącz!

 Praca indywidualna / praca w parach  / 

Przykład:

A: Czy **szafa** jest stara?

B: Nie, **szafa** nie jest stara. **Ona** jest nowa.

1. Czy fotel jest wygodny?	a. Nie, ono nie jest wygodne. Ono jest niewygodne.
2. Czy stół jest duży?	b. Nie, ona nie jest tania. Ona jest droga.
3. Czy dywan jest nowy?	c. Nie, ono nie jest małe. Ono jest duże.
4. Czy lampa jest tania?	d. Nie, on nie jest wygodny. On jest niewygodny.
5. Czy sofa jest droga?	e. Nie, ono nie jest zepsute. Ono jest naprawione.
6. Czy biurko jest małe?	f. Nie, ona nie jest droga. Ona jest tania.
7. Czy krzesło jest zepsute?	g. Nie, on nie jest duży. On jest mały.
8. Czy łóżko jest wygodne?	h. Nie, on nie jest nowy. On jest stary.





20. Czy szafa jest stara?

WPROWADZENIE:

U/D ćwiczą i utrwalają nazwy mebli, cechy rodzaju gramatycznego, zaimki osobowe w liczbie pojedynczej i antonimy.

KOMPETENCJE:

komunikacyjna, operacyjna (**P, K**)

MATERIAŁY:

papier

PRZYGOTOWANIE:

Skopiuj lub wydrukuj kartę pracy dla każdego **U/D**.

SŁOWNICTWO:

fotel, stół, dywan, lampa, sofa, szafa, biurko, krzesło, łóżko
on, ona, ono
wygodny/niewygodny, duży/mały, nowy/stary, tani/drogi,
zepsuty/naprawiony

FORMY PRACY:

PL/PI/PP

PRZEBIEG:

N wprowadza słownictwo i omawia, jak należy wykonać ćwiczenie.

N rozdaje kopie ćwiczenia **U/D**.

ETAP I: Zadaniem **U/D** jest połączenie pytań i właściwych odpowiedzi.

N sprawdza poprawność wykonania zadania.

ETAP II: **N** dzieli **U/D** na pary. Jeden **U/D** z pary zadaje pytanie, drugi **U/D** udziela właściwej odpowiedzi.

Odpowiedzi: 1d, 2g, 3h, 4b, 5f, 6c, 7e, 8a