

## ÄNDERUNGSBLATT ZUR PLANZEICHNUNG

STADT SCHWEDT/ODER  
ORTSTEIL FLEMSDORF

FNP- ÄNDERUNG

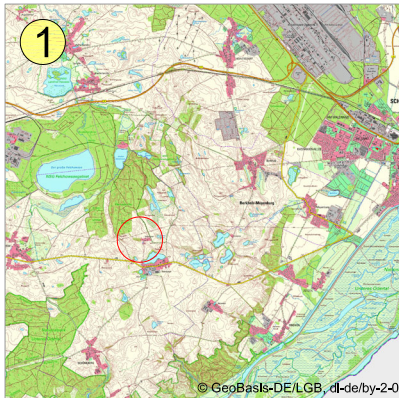
Teilfläche  
"Johannishof"  
im Ortsteil Flemisdorf

ENTWURF

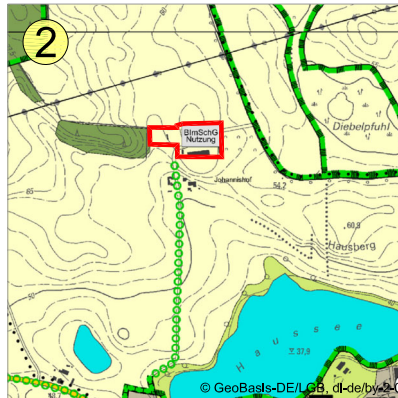
STAND: JULI 2024

Änderungsverfahren  
gemäß § 2 i. V. m. § 1 Abs. 8 BauGB

Frühzeitige Behördenbeteiligung .....	07.09.2022
Frühzeitige Öffentlichkeitsbeteiligung .....	20.04.2023 - 26.05.2023
Einleitungsbeschluss .....	xxxxxxxxxx
Veröffentlichung des Entwurfs im Internet .....	xx.xx.xxxx - xx.xx.xxxx
Beteiligung Behörden zum Entwurf .....	xxxxxxxxxx
Beschluss der SVV .....	xxxxxxxxxx
Genehmigung .....	xxxxxxxxxx
Bekanntmachung im Amtsblatt .....	xxxxxxxxxx



Übersichtskarte Stadtgebiet  
(unmaßstäblich)



FNP-Darstellung bisher (Stand: 2015)  
Maßstab ca. 1: 20.000

1 Topographische Karte mit Markierung (roter Kreis) der Lage des Änderungsbereiches innerhalb des Stadtgebietes

2 Auszug aus dem wirksamen Flächennutzungsplan mit Umgrenzung des Änderungsbereiches



Umgrenzung des Änderungsbereiches



Bisherige Plandarstellung im Geltungsbereich der Änderung  
"Flächen für Landwirtschaft"



mit Planzelenüberlagerung  
"BlmSchG Nutzung"

3 Auszug aus dem wirksamen Flächennutzungsplan mit Darstellung der beabsichtigten Planänderung

ZEICHENERKLÄRUNG



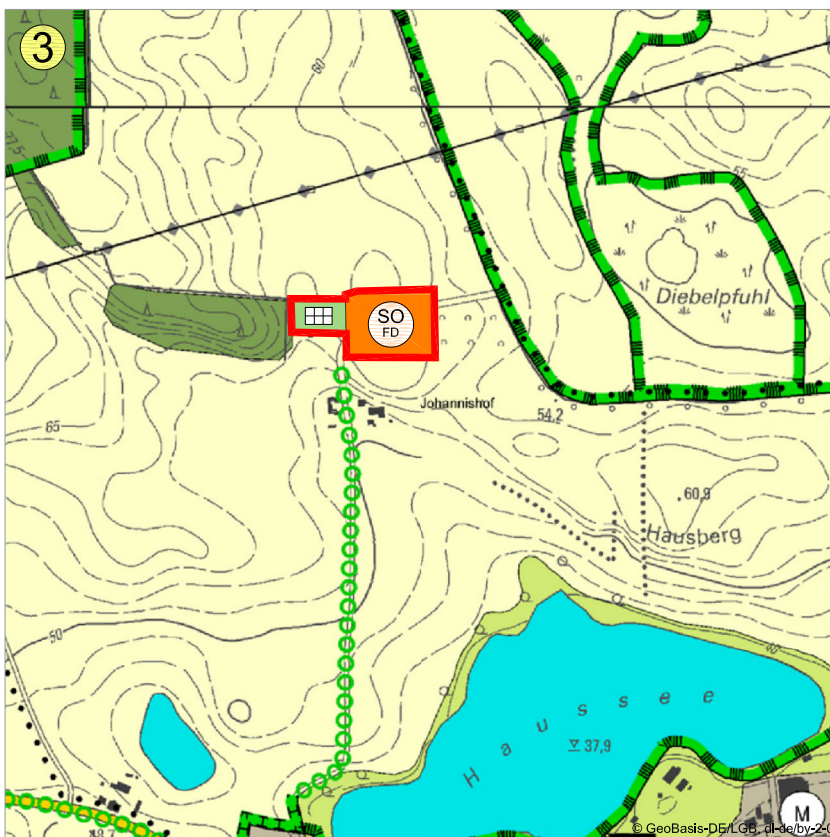
Sonstiges Sondergebiet (SO) mit der Zweckbestimmung "FD" (Ferienwohnen und Dauerwohnen) (§ 5 Abs. 2 Nr. 1 BauGB i. V. m. § 11 BauNVO)



Grünfläche mit der Zweckbestimmung "Private Grünflächen/Gärten" (§ 5 Abs. 2 Nr. 5 BauGB)



Grenze des räumlichen Geltungsbereichs der FNP-Änderung



Beabsichtigte FNP-Darstellung, Stand: Juli 2024  
Maßstab ca. 1: 10.000

Weitere Erläuterungen: siehe Begründung

Kartengrundlage Änderungsblatt; Topographische Karte 1: 10.000 (TK 10)

Wirksamer Flächennutzungsplan des Amtes Oder-Weise für den Ortsteil Flemisdorf (Stadt Schwedt/Oder als Rechtsnachfolgerin)  
Fassung: 2. Änderung  
Stand: 2015

Kurzerläuterungen und Erklärung der wesentlichen Zeichen

BESCHLUSSEXEMPLAR SVV-SITZUNG